

Las prácticas desarrolladas por las direcciones de escuela en el proceso de inserción de los docentes noveles

Monica Cividini

Monica_cividini@uqac.ca

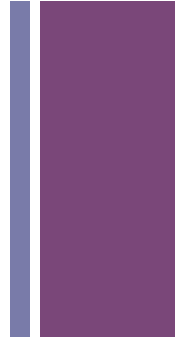
UQAC - Universidad de Quebec en Chicoutimi

CRIFPE - Centro interuniversitario de investigación sobre la formación y la profesión docente

Québec, Canada

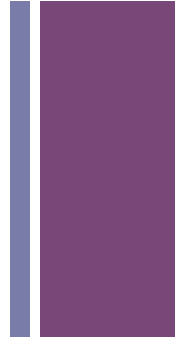


+ Desarrollo de la presentación



1. Contexto de la investigación
2. Marco de referencia
3. Metodología de investigación
4. Resultados preliminares

+ 1. Contexto de la investigación



- Con respecto a la dirección
 - Reforma de la educación
 - La redefinición del rol de la dirección de escuela
 - La definición de las competencias profesionales de la dirección de escuela (competencias profesionales, MELS, 2006))

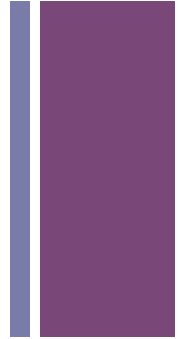
- Con respecto a los docentes nóveles
 - Évaluación y abandono

+ 2. Marco de referencia



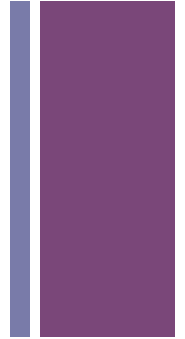
- Investigaciones sobre el desarrollo profesional y el análisis reflexivo (Schön, 1994; Altet, 2002, 2003; Bourassa, Serre et Ross, 2007,...)
- Estudio y valorisation de la profesión docente (Tardif y Lessard, 2000)
- Supervisión educativa (Shulman, V., Sullivan, S., & Glanz, J. (2008); Marshall, K. (2005).
- La dirección y la inserción de docentes noveles (Youngs, P. , 2007)

+ 3. Metodología de la investigación



- Base empirica de la investigación
 - Base de datos pancanadiense - GTRC
 - Entrevistas a directores de Montreal (27 -23), Vancouver (13-19) y Toronto (16-14) sobre el desarrollo y la evolución de la profesión docente.
- Para esta presentación: entrevistas a directores de Montreal (23)
- Análisis
 - Identificación de estrategias
 - Relación: competencias profesionales de la dirección y las estrategias de inserción

+ 3. Metodología de la investigación



- *Nos preguntamos*
- ¿Cuáles son las estrategias puestas en marcha por los directores para facilitar el proceso de inserción de los docentes noveles?
- ¿Existe una relación entre la formación profesional de los directores y la implantación de prácticas de inserción en las escuelas?



Resultados preliminares

Entrevistas a directores de escuelas
de Montreal

- Características socio demográficas de los directores
- La formación de los directores
- Las estrategias puestas en marcha

+ Resultados preliminares

Entrevistas a directores de escuelas de Montreal

Características sociodemográficas

Directores Montreal n=23					
sexo		Nivel		Idioma	
fem	masc	Secundario	primario	Inglés	francés
16	7	6	17	3	20



Résultados preliminares

Formación de los directores
entrevistados

Directores de Montreal n=23	
Doctorado en curso	1
Maestría	5
Maestría en curso	7
DESS	7
DESS en curso	3

+ Résultats préliminaires

LES COMPÉTENCES PROFESSIONNELLES REQUISES POUR LA GESTION D'UN ÉTABLISSEMENT D'ENSEIGNEMENT

GESTION DES SERVICES ÉDUCATIFS DE L'ÉTABLISSEMENT

1. Structurer une organisation scolaire centrée sur les besoins éducatifs des élèves
2. Soutenir le développement de pratiques éducatives adaptées aux besoins des élèves

GESTION ADMINISTRATIVE DE L'ÉTABLISSEMENT

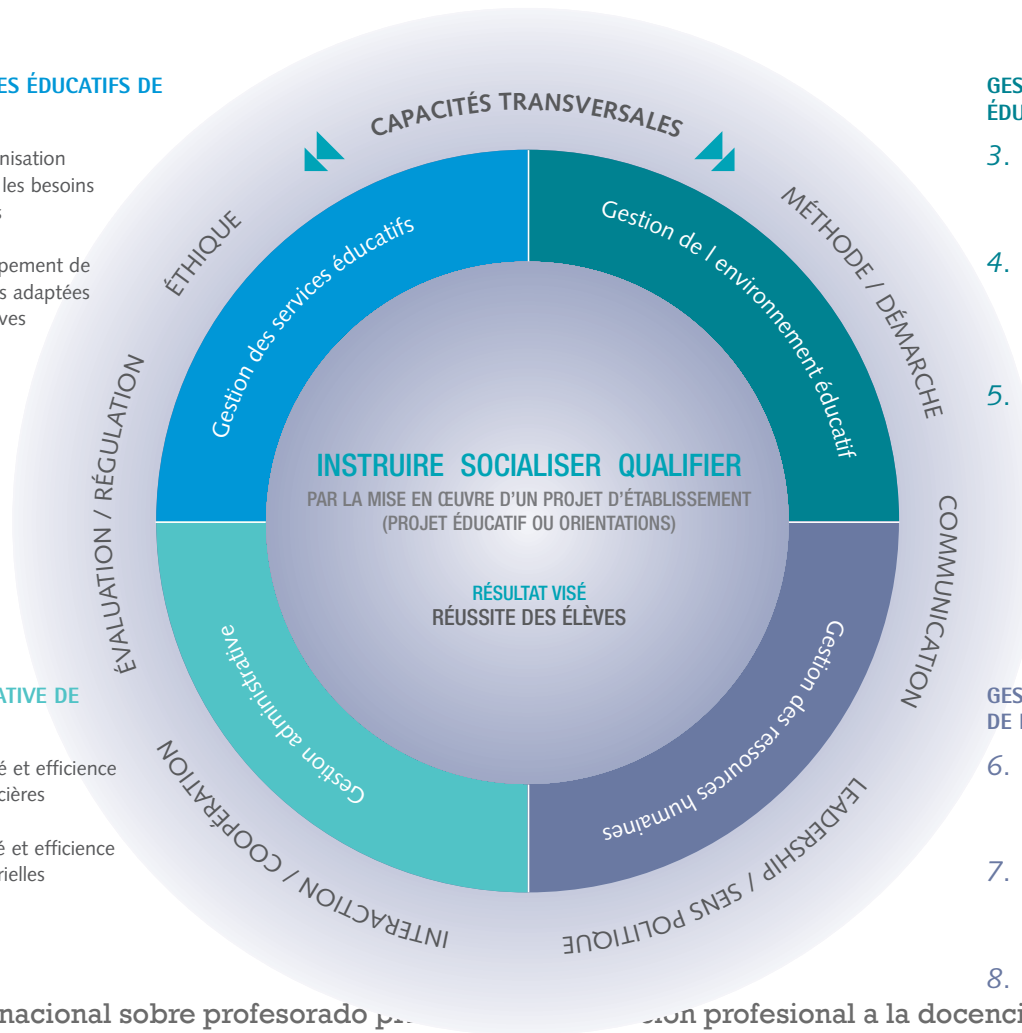
9. Gérer avec efficacité et efficience les ressources financières
10. Gérer avec efficacité et efficience les ressources matérielles

GESTION DE L'ENVIRONNEMENT ÉDUCATIF DE L'ÉTABLISSEMENT

3. Assister le conseil d'établissement dans l'exercice du rôle qui lui est conféré par la loi
4. Diriger l'élaboration d'un projet d'établissement et la mise en œuvre d'un plan de réussite axés sur la réussite des élèves
5. Soutenir le développement de collaborations et de partenariats axés sur la réussite des élèves

GESTION DES RESSOURCES HUMAINES DE L'ÉTABLISSEMENT

6. Assurer l'agir compétent dans sa pratique et dans celle de chaque membre du personnel
7. Assurer l'agir compétent dans l'action de chaque équipe de travail de l'établissement
8. Assurer le développement de ses compétences et de celles de tous les membres du personnel





Competencias de la dirección

Gestión de recursos humanos

- Garantizar las acciones apropiadas en su práctica y en la práctica de su personal
- Garantizar las acciones apropiadas en la acción de cada equipo de trabajo del establecimiento
- Garantizar el desarrollo de sus competencias y las de todo el personal del establecimiento



Résultados preliminares

Las prácticas informales

21 direcciones



- Presentación de los docentes de la escuela
- Visita de la escuela
- Encuentro con la dirección cuando realizan su primera suplencia
- Encuentro con la dirección cuando obtienen su primer contrato (5002; 5017)



- La secretaria se encarga de las suplentes...yo no se si se van a quedar despues en la escuela (5007).
- Tengo tanto trabajo que cuando me llegan los informes tengo que salir a ver el rostro de la docente para evaluarlo (5023)



Résultados preliminares

Las prácticas formales

6/23

- Pequeño manual de supervivencia (5039)
 - Recursos de la escuela
 - A quien acudir en caso de problemas
 - Los docentes de mi equipo
 - Recursos que existen fuera de la escuela
 - La reflexión y el diálogo
 - Etc.
- Designamos un docente que lo acompaña, una especie de tutor (5039 y 50)
- Adopción del plan de inserción de la «Comission scolaire» (districto – Consejo escolar)
- «Lo ideal sería supervisararlo, pero lo hacemos esporadicamente» (5049)
- La dirección designa un mentor (tutor) para los nuevos docentes(5072)



Résultados preliminares

Las prácticas formales

Qué aspectos necesitan
más apoyo?

- Planificación
 - ..., acompañar a l'los maestros nuevos no siempre es obvio que diría la planificación(5065)
 - ... hay incluso manuales que ya vienen con la planificación! Lo que tienen que ver es que no es cierto que es una receta, yo les digo, usted (la docente novel) es un profesional, que ha estudiado un número de años, ahora esta en el ejercicio de su profesion, usted debe poder planificar, yo no estoy pidiendo que todo esté perfecto en los primeros años, pero les falta mucho...(5049)
- La comunicación con la familia
 - (...) va con la sociedad cambiante, como nuestros jóvenes que carecen de un poco de habilidad que diría..., de comunicación, pero entiendo que él (docente) no puede escribir cualquier cosa a los padres de un alumno, o en la agenda, no se puede ... Es la distancia entre las personas. Varias veces este año tuve que decirle como hacer. Creo que no es solo el contenido del mensaje sino la forma como se comunica, pero no puede escribir cualquier cosa y tampoco decir cualquier cosa. No podemos decir «tu» a un padre...(5069)
- La gestión del aula (conflictos, disciplina, etc.)
 - Yo pienso en ello, no nos engañan, si queremos enseñar en secundaria, la prioridad es la gestión del aula. Yo diría, la gestión del aula, y luego pueden enseñar. No podemos enseñar si no hay gestión del aula(5038).



Hacia una conclusión

Garantizar el desarrollo
de sus
competencias y las de
todo el
personal del
establecimiento

Razones que incitan a desarrollar medidas de inserción

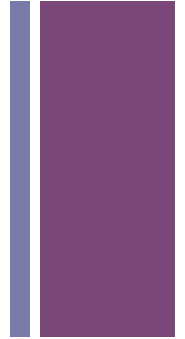
- Là je suis un peu gêné de le dire, parce que tu sais que quand on est resté cinq ans dans une école c'est le fun parce que des fois tu vois le résultat de tes interventions, et là j'ai eu un résultat de mes interventions que j'ai pas faites (5001)
- Aquí recibimos muchos docentes jóvenes porque somos una escuela de un sector con muchas carencias y los docentes experimentados no vienen aquí. Si logramos que un joven se quede por varios años es muy importante. Por eso es que yo fomento que todo el equipo de la escuela se comprometa para ayudar a la joven que llega...»(5043)



Conclusiones

- Están en relación con el área de competencias de la gestión de recursos humanos, pero no hay indicaciones específicas con respecto de la inserción o de una categoría de personal
- Existe una preocupación por la inserción de los nuevos docentes
- Se intentan medidas, en general aisladas

+ Bibliografía



- Shulman, V., Sullivan, S., & Glanz, J. (2008). The New York City school reform: consequences for supervision of instruction. *International Journal of Leadership in Education*, 11(4), 407-425.
- Youngs, P. (2007). How Elementary Principals' Beliefs and Actions influence New Teachers' Experiences. *Educational Administration Quarterly*, 43(1), 101-137.